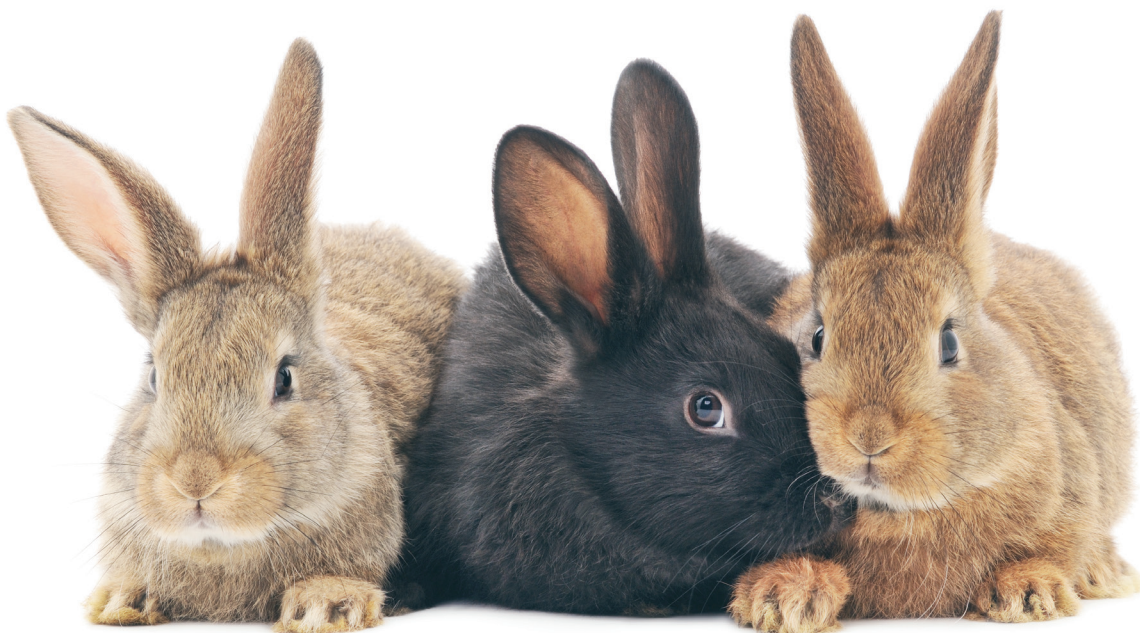




## NOWOŚĆ!!! PASZE DLA KRÓLIKA



- ➔ W PEŁNI ZBILANSOWANA PASZA PEŁNOPORCJOWA
- ➔ DOSTOSOWANA DO CHARAKTERYSTYCZNEJ BUDOWY PRZEWODU POKARMOWEGO KRÓLIKÓW
- ➔ BARDZO DOBRE WYNIKI PRODUKCYJNE
- ➔ NAJWYŻSZEJ JAKOŚCI SUROWCE UŻYTE W PRODUKCJI PASZ
- ➔ ZAPEWNIĄ WYSOKI STATUS ZDROWOTNY ZWIERZĄT
- ➔ ZRÓŻNICOWANE WŁÓKNO NAJWYŻSZEJ JAKOŚCI



*Zapraszamy do współpracy*


WADAĞ 9, 10-373 OLSZTYN

TEL. +48 89 543 56 50, FAX: +48 89 543 56 52, E-MAIL: INFO@WIPASZ.PL

| W W W . W I P A S Z . P L |

- ➔ Króliki należą do zwierząt roślinożernych, a budowa ich układu pokarmowego znacznie różni się od przewodu pokarmowego innych zwierząt hodowlanych. Dlatego do produkcji naszych pasz gwarantujemy surowce najwyższej jakości.
- ➔ Granulat jest najlepszym rozwiązaniem żywieniowym w hodowli królików. Zapewnia w pełni zbilansowany pokarm zgodny z zapotrzebowaniem zależnym między innymi od wieku, dziennych przyrostów czy też masy ciała.
- ➔ Nasze pasze dla królików pokrywają ilość składników pokarmowych niezbędnych do prawidłowego funkcjonowania zwierząt oraz uzyskania wysokich wyników produkcyjnych w okresie tuczu.



	Królik Grower	Królik Grower Plus	Królik Finisz	Królik Reprodukcyjna	Królik Reprodukcyjna Plus
	króliki do 10 dnia przed ubojem		króliki od 10 dnia przed ubojem	samice kotne i matki karmiące	
Białko surowe [%]	16	16,5	16	17,2	17,5
Oleje i Tłuszcze sur. [%]	3,3	3,4	3,26	4,1	4,2
Włókno surowe [%]	16,20	16,50	16,20	14,7	15,3
Lizyna g/kg	7,2	7,3	7,2	8,3	8,5
Metionina g/kg	3,4	3,4	3,4	3,4	3,6
Treonina g/kg	5,81	5,84	5,7	6,2	6,25
Metionina+cystyna g/kg	6,25	6,34	6,2	6,57	6,75
Tryptofan g/kg	2,11	2,14	2,07	2,15	2,22
Energia netto [kcal]	2350	2366	2350	2480	2495
Wapń g/kg	11,1	11,2	11,1	11,5	11,5
Fosfor g/kg	6,2	6,5	6,4	6,9	6,9
Sód [g/kg]	2,4	2,4	2,4	2,2	2,2
Miedź mg/kg	20	20	20	9,75	9,75
Żelazo mg/kg	100	100	100	65	65
Witamina A [j.m.]	8000	8000	8000	9750	9750
Witamina D <sub>3</sub> [j.m.]	2000	2000	2000	1300	1300
Witamina E [mg/kg]	40	40	40	98	98

  
*Zapraszamy do współpracy*

WADAĞ 9, 10-373 OLSZTYN

TEL. +48 89 543 56 50, FAX: +48 89 543 56 52, E-MAIL: INFO@WIPASZ.PL

| W W W . W I P A S Z . P L |